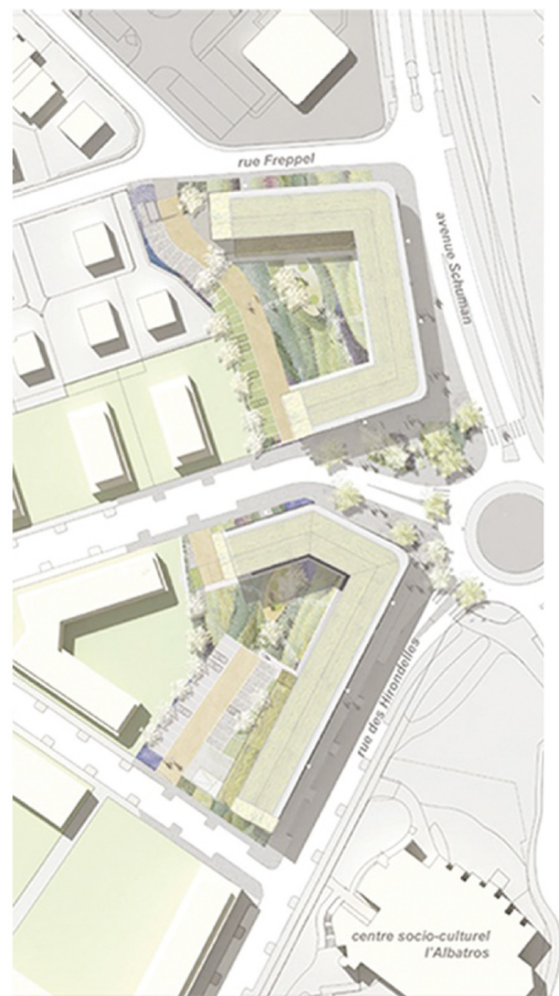
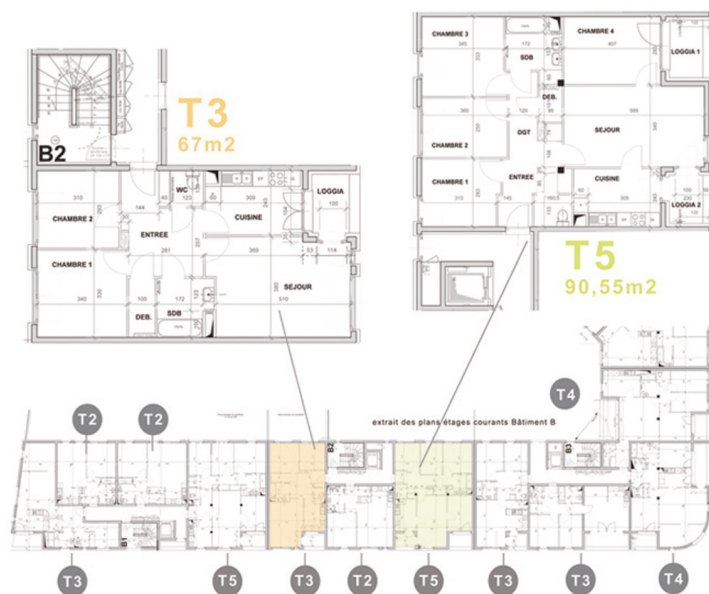


# 106

LOGEMENTS THPE  
LINGOLSHEIM  
CUS HABITAT



**LIEU :** avenue Schumann, Lingolsheim, Bas-Rhin

**MAÎTRISE D'OUVRE :** CUS HABITAT

**MAÎTRISE D'OEUVRE :** LOCUS ARCHITECTES mandataire - MW architecture, architectes co-traitants - BET Structures et HQE MHI - BET Fluides POIREL - Economie et OPC C2Bi

**PROGRAMME :** 106 logements sociaux

Premier projet de construction dans le cadre de la rénovation ANRU du quartier des Hirondelles, dans un objectif de mixité et de meilleur équilibre social.

**SURFACE :** 9996 m2 SHON logements et 2015 m2 ERP

**COÛT :** 10,8 Millions d'euros

**CALENDRIER :** 2007- 2010

**COMPLEXITE :** normale

**QUALITE ENVIRONNEMENTALE :**

obtention des labels THPE 2005

**niveau de performance réalisé :**

57kWh/m2/an pour le bâtiment A

53 kWh/m2/an pour le bâtiment B

pompe à chaleur - confort d'été - confort d'hiver

panneaux solaires - chantier propre

gestion de l'énergie - gestion des déchets (tri sélectif

généralisé) - chantier vert - bois construction provenant

d'essences locales - matériaux NF Environnement ou

Ecolabel - gestion de la qualité de l'air - gestion du

confort acoustique

locus  
architectes