

# 35

## STUDIOS

## STRASBOURG

## HABITATION MODERNE



**LIEU** : rue Thomas Mann, Strasbourg, Bas-Rhin

**MAÎTRISE D'OUVRAGE** : HABITATION MODERNE

**MAÎTRISE D'OEUVRE** : LOCUS ARCHITECTES  
mandataire, éco, OPC et management environnemental -  
BET Fluides POIREL

**PROGRAMME** : résidence sociale de 17 chambres  
et 18 maisons relais (ERP). Réhabilitation d'un  
immeuble de bureaux en centre d'accueil d'urgence et  
de réinsertion sociale, avec création d'un chenil aux  
normes vétérinaires.

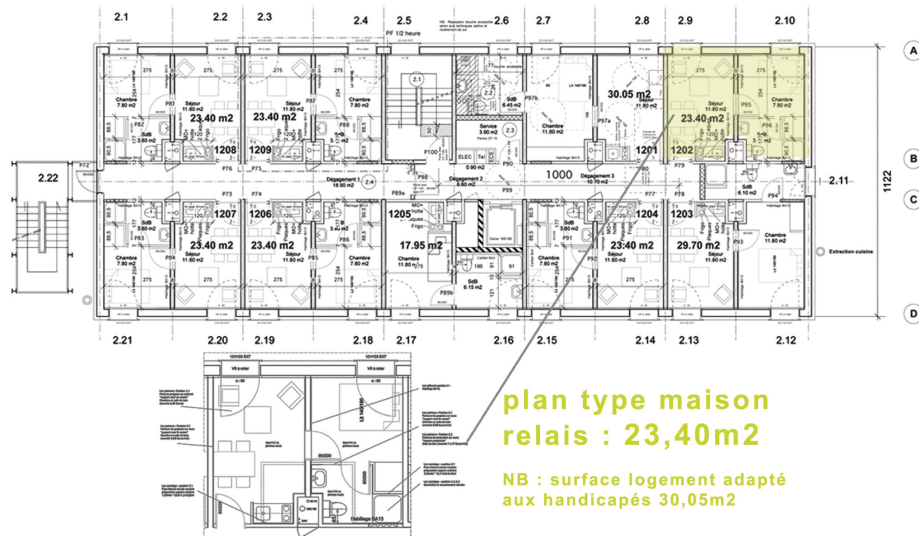
**CONTRAINTES** : planning études et travaux de 6 mois  
MAXIMUM

**SURFACE** : 1197 m2 SHON

**COÛT** : 1,2 Millions d'euros

**CALENDRIER** : mars à octobre 2009

**COMPLEXITE** : normale



**plan type maison  
relais : 23,40m2**

**NB : surface logement adapté  
aux handicapés 30,05m2**



**locus**  
architectes